

Monteringsanvisningar

Möbelinredning trä

Grunden - Sätt ihop mellanväggarna.

Vid montering av träinredning rekommenderar vi att sätta ett hyllplan i botten mellan mellanväggarna för att öka stabiliteten.

Fäst hyllorna genom att skruva i hyllbärare och trycka på hyllplanet längst ner på två mellanväggar. (Uppåt på en mellanvägg = den änden med ca 3 cm mellan högsta hål och topp).

Fyll sedan mellanväggarna med korgar, hyllor, garderobstänger, byxhängare, lådor, skohyllor.

Flat hylla, skohylla, byxhängare, korg

Fäst skenorna i mellanväggen på samma höjd, 1 mm från framkant. Använd hålbildningarna i mellanväggen som riktmärke för skenan, så den blir rak. Märk ev. de nya hålen för att fästa skenan. Hjulen på skenorna ska vara mot framkant och nedåt. (Fig. 1)

Hyllor

Fäst hyllbärare i mellanväggen och tryck ditt hyllan.

Garderobstång (Fig 2.)

Tips för bästa montering av garderobstången: kapa stången i rätt längd, sätt på två fästena från var sitt håll och för in stången mellan väggarna. Dra ut fästena när stången är på plats och skruva fast dem i rätt höjd.

Skruva i skruven som sitter på fästet, detta gör att stången inte rullar runt.

Tophylla/hatthylla

Fäst tophyllan i mellanväggarna med skruv uppifrån eller fäst den med vinklar.

Skötselråd

Möbeln avtorkas med fuktig, väl urvriden mjuk trasa, innehållande enbart ljummet vatten. Eftertorka med torr trasa.

Tips!

Använda gärna en skruvmejsel, inte skruvdragare, vid iskruvning av hyllbärarna, alternativet är att sänka rotationshastigheten på skruvdragaren.

För bättre stabilitet kan man skruva fast mellanväggen i rumsvägg eller sidovägg.

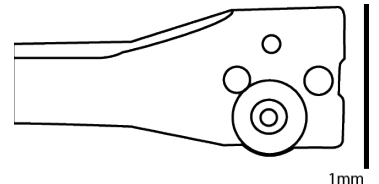


Fig. 1

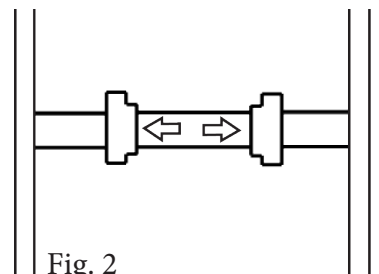


Fig. 2